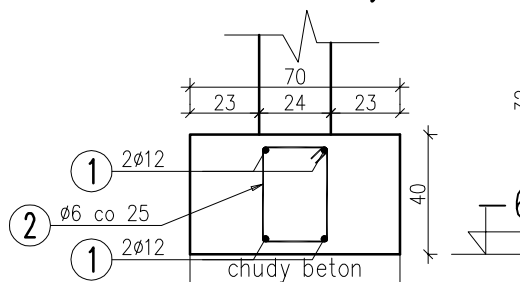


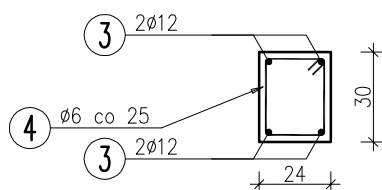
POZ.Ł1 l=27,05m



① 4ø12 L=2705cm

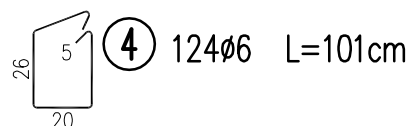
2705

POZ.W1 l=31,00m

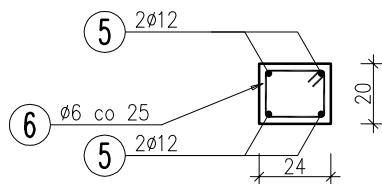


③ 4ø12 L=3100cm

3100

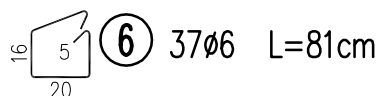


POZ.W1.0 l=9,12m

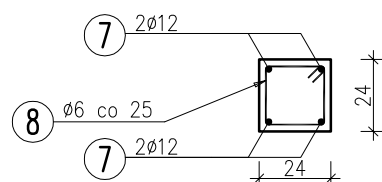


⑤ 4ø12 L=912cm

912



POZ.W2 l=24,60m

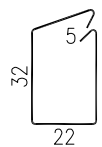


⑦ 4ø12 L=2460cm

2460



② 108ø6 L=117cm



nawiązać do poziomu istniejących fundamentów

Wykaz zbrojenia

Nr pręta	Średnica [mm]	Długość [cm]	Liczba [szt.]	Długość całkowita [m]		
				St0S-b		
				ø6	ø12	ø20
1	12	2705	4		108,20	
2	6	117	108	126,36		
3	12	3100	4		124,00	
4	6	101	124	125,24		
5	12	912	4		36,48	
6	6	81	37	29,97		
7	12	2460	4		98,40	
8	6	89	98	87,22		
Długość całkowita wg średnic				[m]	281,57	268,68
Masa 1mb pręta				[kg/mb]	0,222	0,888
Masa prętów wg średnic				[kg]	62,51	238,59
Masa prętów wg gatunków stali				[kg]	62,5	238,6
Masa całkowita				[kg]		302

Beton B20 (C18/20)

Stal RB500

St0S-b

Otulina $c_{nom} = 15 + 5 = 20$ mm

WYKONAWSTWO I PROJEKTOWANIE INSTALACJI SANITARNYCH DANUTA KULESZA 22-100 CHEŁM UL.SIEDLECKA 1/5		EMZET PROJEKT BIURO ARCHITEKTURY MAREK ZAJDEK 22-100 CHEŁM UL.LWOWSKA 51			PW
TEMAT	PRZEBUDOWA I ROZBUDOWA BUDYNKU DYDAKTYCZNEGO NA BIUROWY				
INWESTOR	ZARZĄD NIERUCHOMOŚCI WOJEWÓDZKICH w LUBLINIE				
ADRES INW.	22-100 CHEŁM, UL.MICKIEWICZA 37, dz.nr 714 obręb 0014 m.Chełm, j.ewid. 066201_1.				
FAZA	PROJEKT BUDOWLANY			data 30.10 2018	
RYSUNEK	WIĘNCE I ŁAWY FUNDAMENTOWE				
BRANŻA	KONSTRUKCJA	UPR.	PODPIS	SKALA	NR RYS K12
KONSTRUKTOR	inż. Janusz Malinowski konstrukcyjno-budowlana	LUB/0116 /POOK/05		1:25	
SPR.KONSTR.	mgr inż. arch. Justyna Banaszak konstrukcyjno-budowlana	LUB/0155 /PWBKb/17			
ASYSTENT PROJEKTANTA	mgr inż. Artur Podgórnjak				